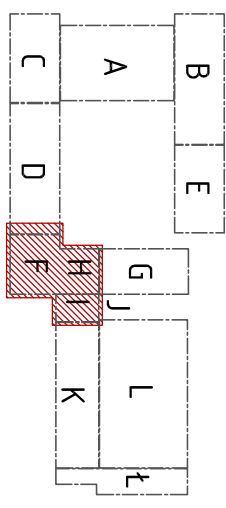


rzut dachu

- LEGENDA**
- część budynku objęta opracowaniem
 - elementy do rozbiórki, wyburzeń, demontażu
 - demontaż istniejącego dachowego
 - demontaż istniejących lukarn
 - demontaż orynnowania spustowych



qblm WYCENA NIERUCHOMOŚCI
 PROJEKTOWANIE ARCHITEKTONICZNE
 ANNA I BARTOSZ MICHAŁSCY S.C.
 44 - 100 Gliwice, ul. Czarnieckiego 22a

Zleceńodawca:
 Gmina Plichowice
 ul. Darnota 6
 44-145 Plichowice

Nazwa inwestycji:
 MODERNIZACJA OBIEKTU SZKOLNO - PRZEDSZKOLNEGO W ZERNICY PRZY
 UL. LEOPOLDA MIKI 37
 etap I - PRZEBUDOWA SEGMENTU F, H, I

Adres obiektu:
 ul. Leopolda Miki 37, Zernica 44-144
 nr działek: 829/19, 830/19, 831/19, 832/19, 833/19, 834/19, 331/18,
 332/19, 333/19, 334/20

Przedmiot rys.:
WYBURZENIA
 - rzut dachu

Stadium: PROJEKT BUDOWLANY

Branża: ARCHITEKTURA

Faza: Nr tomu: **II.** Wersja: Nr rys.: **15**

Data: październik 2012 **Skala:** 1:100

Projektant:
 Imię: Bartosz
 Nazwisko: MICHAŁSKI
 Specjaln.: Nr upr. bud.:
 Arch. 33/S/OJK/2011/II

Podpis:

Opracowanie:
 Imię: Joanna
 Nazwisko: WISNIEWSKA

Sprawdzający:
 Imię: Grzegorz
 Nazwisko: KOTYL
 Specjaln.: Nr upr. bud.:
 Arch. 11/98

Podpis:

Wydanie rysunku z kolejnym numerem wersji powoduje unieważnienie wszystkich wcześniejszych rysunków